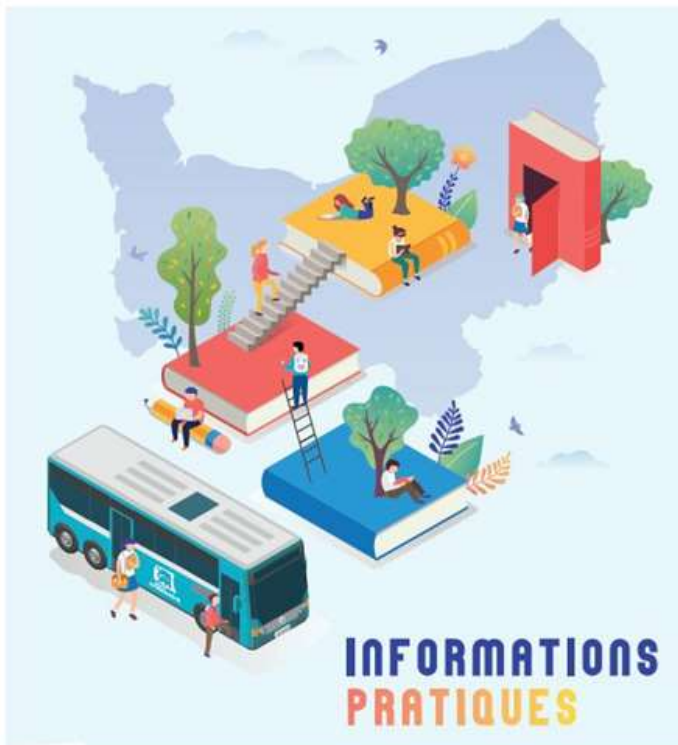


## Transports scolaires jusqu'à Saint Ouen



### Bus du matin :

Tous les bus du matin arrivent au lycée Jacques Prévert. Trois bus-navettes prennent les élèves sur le parking pour les emmener à Saint-Ouen à **7h43, 7h55 et 8h00**.

Seuls les élèves munis d'une carte de transport délivrée par les communautés de communes peuvent monter dans ces bus-navettes. Le formulaire de transport est à retirer au secrétariat de l'établissement, pour ceux qui ne l'auraient pas encore fait.

### Bus du soir :

Les mêmes élèves que le matin disposent de deux bus-navettes à **17 h 45**.

Le premier, réservé uniquement aux élèves partant du collège Pierre et Marie Curie et du lycée Risle Seine, part de l'arrêt de bus des « Petits Coteaux » (lotissement à coté de l'établissement).

Le deuxième, réservé uniquement aux élèves partant du lycée Jacques Prévert, vient les chercher juste devant l'établissement.

### Bus du mercredi :

Un seul bus vient chercher les élèves devant l'établissement ) à **12h40** et les ramène tous au lycée Jacques Prévert. Ils doivent ensuite se rendre à pied jusqu'à leurs bus respectifs.

***Inscrivez-vous en ligne dès le mois de juin sur [nomad.normandie.fr](http://nomad.normandie.fr) pour bénéficier d'un titre de transport.***



| Communes pour lesquelles les bus partent du collège Pierre et Marie Curie |
|---------------------------------------------------------------------------|
| AIZIER                                                                    |
| BERVILLE SUR MER                                                          |
| BOURNEVILLE                                                               |
| CAMPIGNY                                                                  |
| CHEMIN PERREY                                                             |
| CONTEVILLE                                                                |
| CORMELLES                                                                 |
| CORNEVILLE SUR RISLE (PONTS GRAS)                                         |
| ÉPAIGNES                                                                  |
| ÉTREVILLE                                                                 |
| ÉTURQUERAYE                                                               |
| FOULBEC                                                                   |
| LA HAYE AUBRÉE                                                            |
| LA LANDE SAINT LÉGER                                                      |
| LA NOÉ POULAIN - LA POTERIE MATHIEU - LIEUREY                             |
| LE GIBET                                                                  |
| LE MARAIS VERNIER                                                         |
| MARTAINVILLE                                                              |
| QUILLEBEUF SUR SEINE                                                      |
| SAINT AUBIN SUR QUILLEBEUF                                                |
| SAINT GERMAIN VILLAGE                                                     |
| SAINT MACLOU                                                              |
| SAINT MARDS DE BLACARVILLE                                                |
| SAINT PIERRE DU VAL                                                       |
| SAINT SIMÉON - CAMPIGNY                                                   |
| SAINT SULPICE DE GRIMBOUVILLE                                             |
| SELLES (CANADA)                                                           |
| TOUTAINVILLE                                                              |
| TRIQUEVILLE                                                               |
| TROUVILLE LA HAULE                                                        |
| VANNECROCQ                                                                |



| Communes pour lesquelles les bus partent du lycée Jacques Prévert |
|-------------------------------------------------------------------|
| <b>APPEVILLE DIT ANNEBAUT</b>                                     |
| <b>BERNAY - LA NOÉ POULAIN - LIEUREY (Ligne 420)</b>              |
| <b>BERNAY (GARE ROUTIÈRE)</b>                                     |
| <b>BEUZEVILLE</b>                                                 |
| <b>BOULLEVILLE</b>                                                |
| <b>CONDÉ</b>                                                      |
| <b>GLOS SUR RISLE</b>                                             |
| <b>LIEUREY</b>                                                    |
| <b>MONTFORT SUR RISLE</b>                                         |
| <b>PONT-AUTHOU</b>                                                |
| <b>SAINT CHRISTOPHE SUR CONDÉ</b>                                 |
| <b>SAINT ÉTIENNE L'ALLIER</b>                                     |
| <b>SAINT GEORGES DU VIÈVRE</b>                                    |
| <b>SAINT GRÉGOIRE DU VIÈVRE</b>                                   |
| <b>SAINT MARTIN SAINT FIRMIN</b>                                  |

| Communes pour lesquelles les bus partent du lycée Risle Seine |
|---------------------------------------------------------------|
| <b>BERVILLE EN ROUMOIS</b>                                    |
| <b>BOISSEY LE CHATEL</b>                                      |
| <b>BOSC ROGER EN ROUMOIS</b>                                  |
| <b>BOUQUETOT</b>                                              |
| <b>BOURG-ACHARD</b>                                           |
| <b>BOURGTHEROULDE</b>                                         |
| <b>BRESTOT</b>                                                |
| <b>HAUVILLE</b>                                               |
| <b>HONFLEUR</b>                                               |
| <b>LA CHOUQUE</b>                                             |
| <b>LA HAYE DE ROUTOT</b>                                      |
| <b>ROUGEMONTIERS</b>                                          |
| <b>ROUTOT</b>                                                 |
| <b>SAINT OUEN DE THOUBERVILLE</b>                             |
| <b>SAINT OUEN DU TILLEUL</b>                                  |

