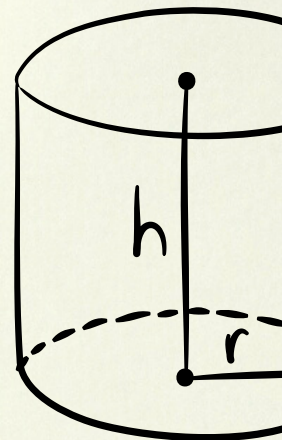


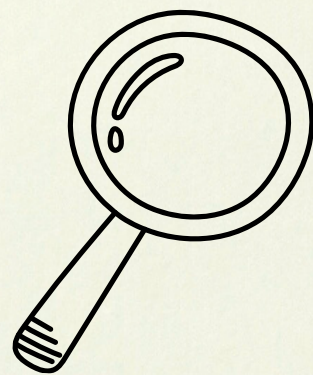
RENTÉE 2023

UNE VISITE AU  
COLLÈGE

CONCRÈTEMENT,  
C'EST QUOI?



$$V = \pi r^2 h$$



DISPOSITIF POUR LA  
SCOLARISATION DES  
ÉLÈVES EN SITUATION DE  
HANDICAP

UNITÉ LOCALISÉE  
POUR L'INCLUSION  
SCOLAIRE

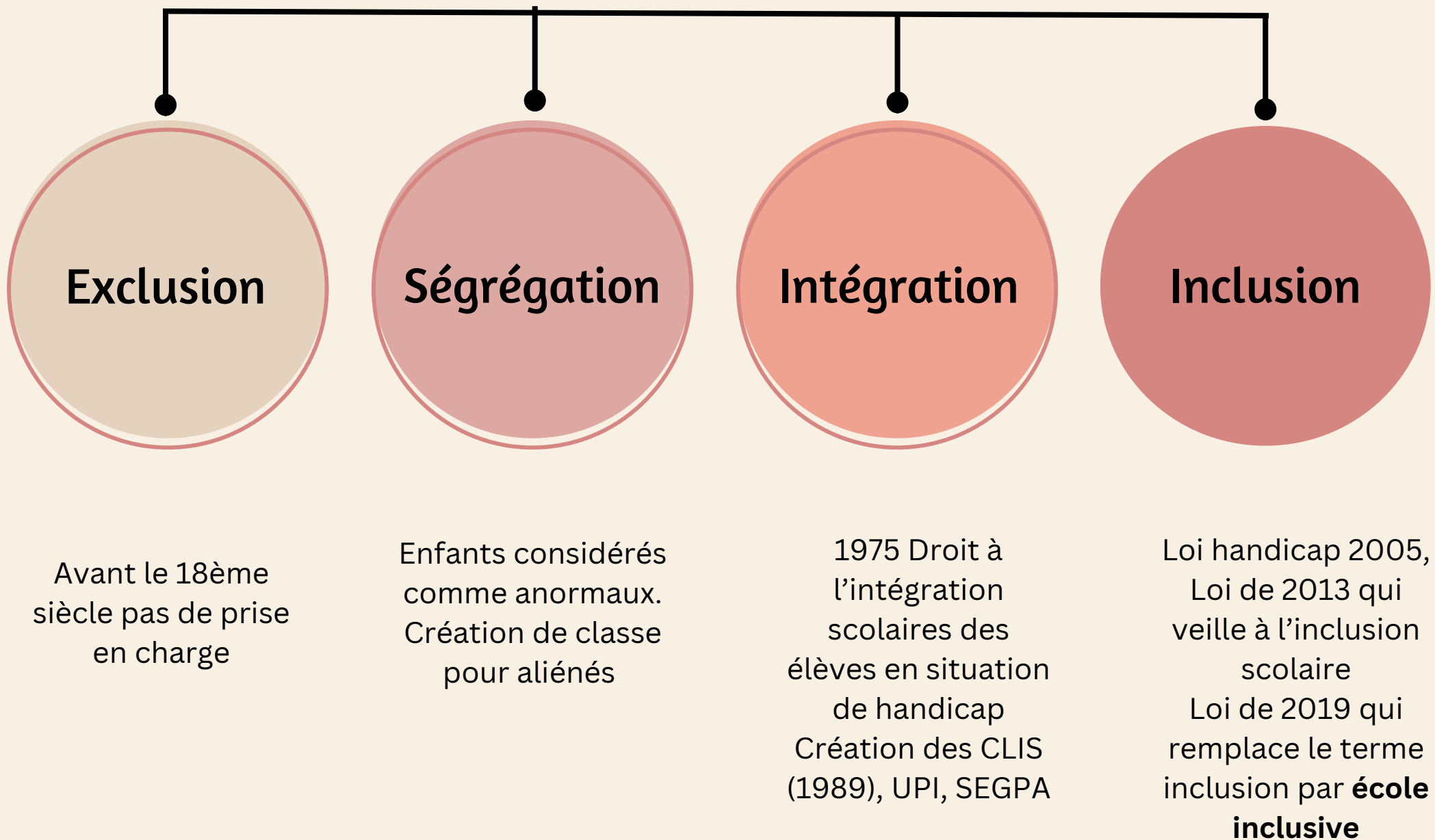


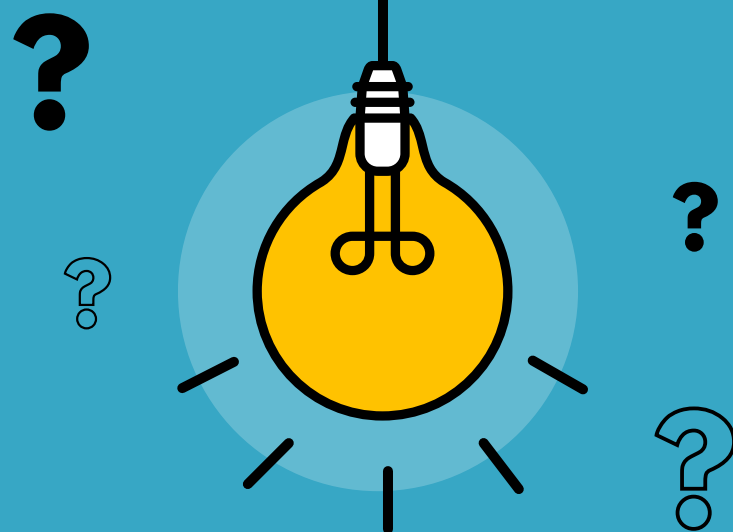
CE N'EST PAS UNE  
CLASSE

ON PASSE DE  
L'INTÉGRATION  
À L'INCLUSION



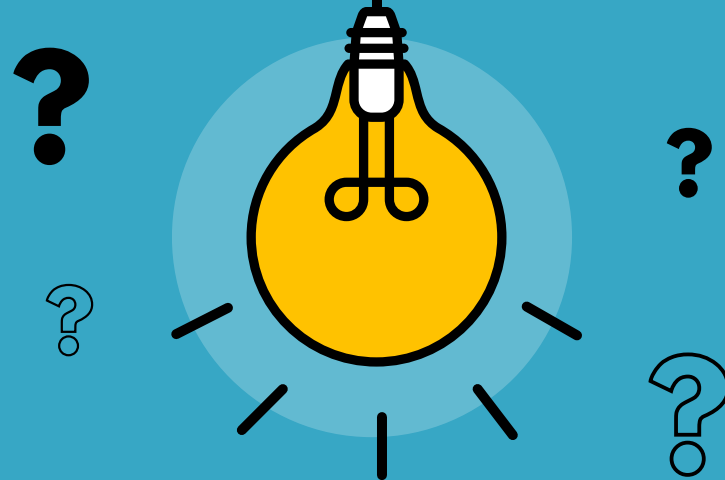
# Petit rappel historique de la scolarisation des enfants en situation de handicap





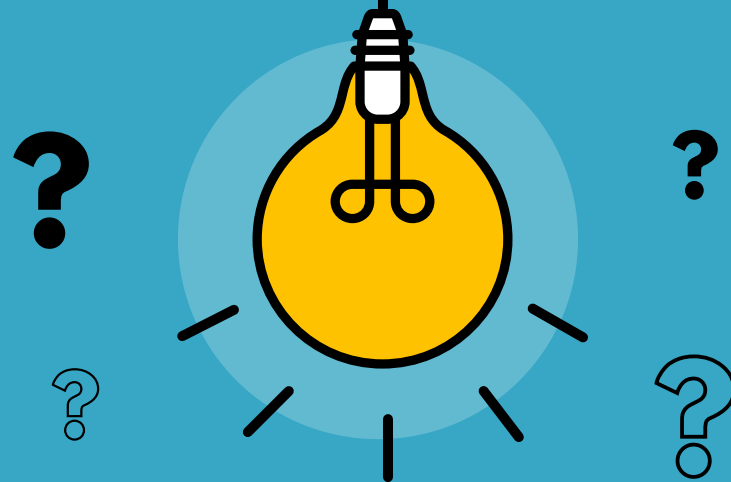
# OBJECTIFS POUR LE DISPOSITIF ULIS?

Permettre à des jeunes en situation de handicap de suivre une scolarité adaptée en milieu ordinaire



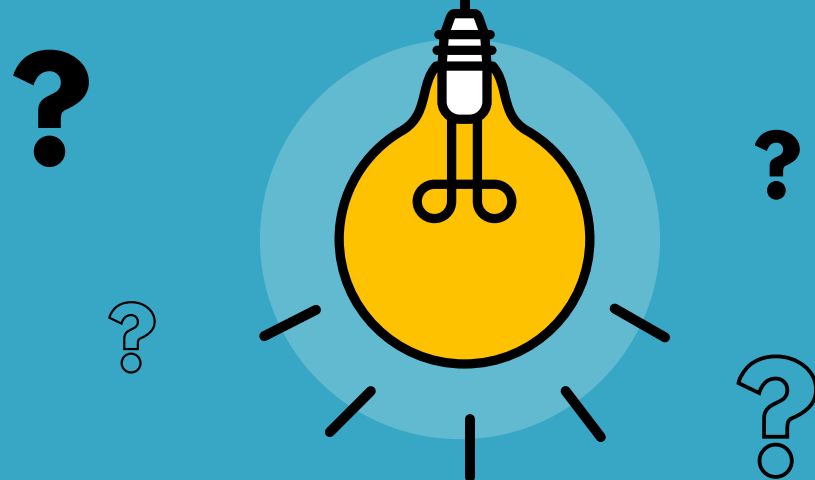
# OBJECTIFS?

Favoriser la communication et  
le partenariat



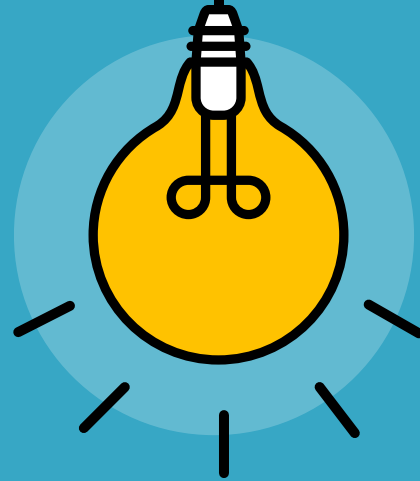
# OBJECTIFS?

Accompagner chaque jeune  
dans le cadre de son Projet  
Personnalisé de scolarisation  
(PPS) et de son projet  
d'orientation



# FINALITES POUR LES ELEVES?

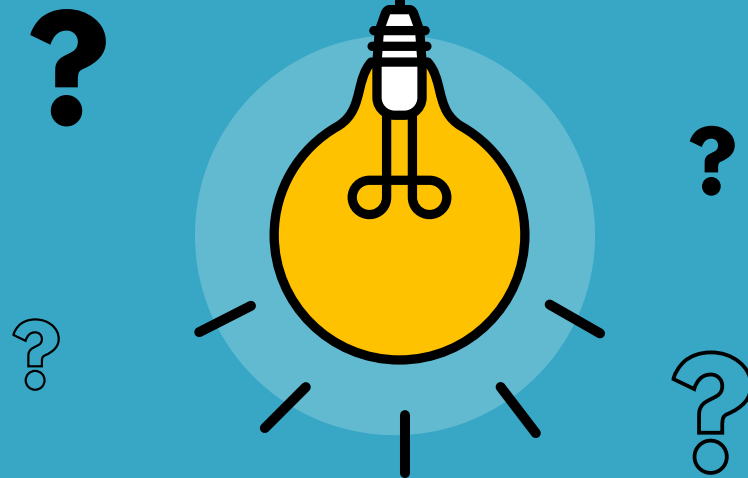
Acquérir et développer les  
compétences du Socle commun  
(cycle 2 à 4) en prenant en  
compte les Besoins Educatifs  
Particuliers (BEP) des élèves



# FINALITES POUR LES ELEVES ?

Obtention de certificats,  
diplômes et attestations: CFG,  
DNB Pro, voire DNB, ASSR,  
PSC1...

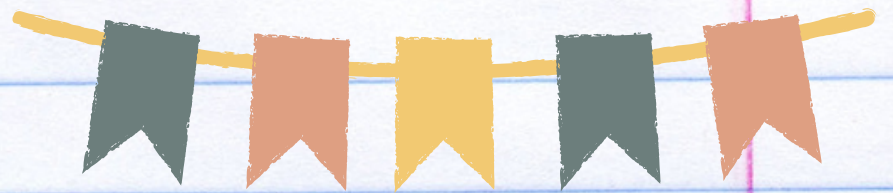




# FINALITES POUR LES ELEVES?

Une orientation après la  
troisième :

- Lycée Pro avec ou sans ULIS
  - CAP en CFA, MFR....
- Milieu protégé (IMPRo)



Dans un fonctionnement classique, le nombre d'élèves dans le dispositif est de 10 à 12 collégiens de la 6ème à la 3ème.

POUR CE DÉBUT D'ANNÉE, AU  
COLLÈGE, 13 ÉLÈVES  
BÉNÉFICIENT DU DISPOSITIF



# 13 ÉLÈVES



Nolan et Lény en 6A

---



Marceau et Gabriel en 6B

---



Alexia et Guéric en 5B

---



Ewan et Ethan en 5C

---



Lucas et Flora en 4B

---



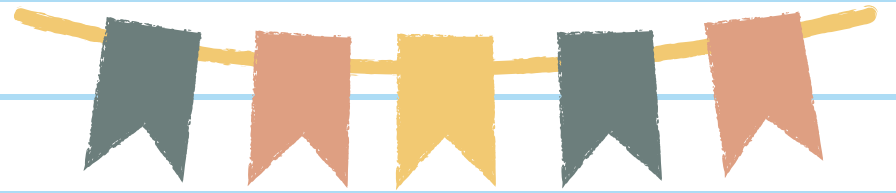
Louna et Marwa en 4C

---



Lenny en 3B



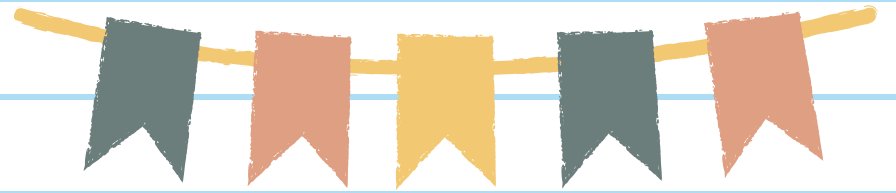


Tous ont un handicap  
reconnu par la MDPH et une  
affectation validée par  
l'académie

Une fiche de synthèse sera  
réalisée pour chaque élève  
pour vous aider à  
comprendre certains  
comportements, besoins...  
à adapter vos cours...

Elle sera donnée dans les  
15 premiers jours de la  
rentrée





## L'ULIS est TSLA : Troubles Spécifiques du Langage et des Apprentissages

Concrètement, cela veut  
dire que les élèves ont un  
handicap (souvent invisible)  
qui ne leur permet pas  
d'apprendre ou de  
s'exprimer de façon fluide  
Exemple : dyslexie,  
dysgraphie, dysphasie, etc.





**Coordonatrice**

**Camille ROMAGNE-  
CLEVERS**

**salle du  
dispositif**

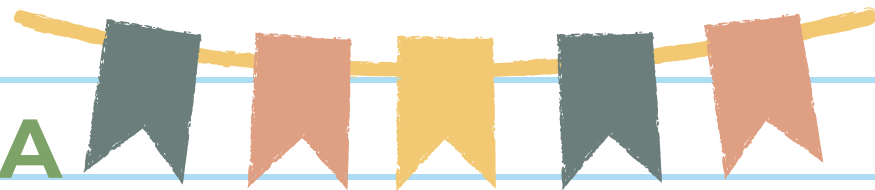
**Salle 005**



**AESH -CO**

**Delphine LELIEVRE**

# MISSIONS DE LA COORDONATRICE



## COORDONNER

(partenaires,  
familles,  
enseignants,  
services médico-  
sociaux..)

## ENSEIGNER

(enseignement  
adapté, reprise de  
cours)

## PERSONNE RESSOURCE

(conseiller, guider, aider à  
adapter, co-enseigner...)\*



\* se définit comme un travail pédagogique en commun dans un même groupe, temps et espace, de deux enseignants partageant les mêmes responsabilités éducatives pour atteindre des objectifs spécifiques et partagés.

# MISSIONS DE L'AESH-CO



## ACCOMPAGNER

les élèves dans leur  
classe ou sur le  
dispositif

## PARTICIPER

aux réunions, ESS..

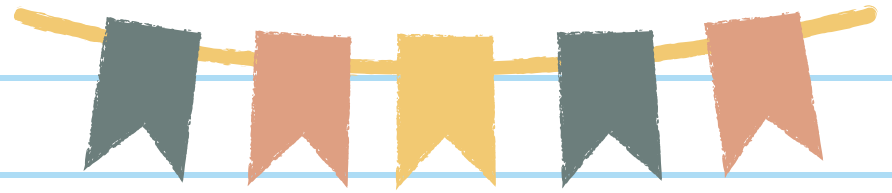
## ACCOMPAGNER, VEILLER

(vie collective)





# MISSIONS DES ENSEIGNANTS



## ACCUEILLIR

dans le cadre de la  
loi de 2005 et de  
2019 pour une école  
inclusive

## ADAPTER

pour permettre un  
accès aux  
apprentissages..

PRENDRE EN  
COMPTE LES  
DIFFICULTES,  
LES BESOINS



ne pas hésiter à demander des conseils pour l'adaptation selon  
les profils de handicap...

SCOLARISATION  
EN CLASSE AVEC  
AMÉNAGEMENTS,  
ADAPTATIONS  
PÉDAGOGIQUES  
ET MESURES DE  
COMPENSATION  
MIS EN ŒUVRE  
PAR LES ÉQUIPES  
ÉDUCATIVES



AU SEIN DU  
DISPOSITIF,  
ENSEIGNEMENT  
ADAPTÉ INDIVIDUEL  
OU ORGANISÉ EN  
GROUPES DE  
BESOINS POUR  
CERTAINS  
APPRENTISSAGES QUI  
NE SONT PAS  
POSSIBLES EN  
CLASSE DE  
RÉFÉRENCE MALGRÉ  
LES ADAPTATIONS

CONCRÈTEMENT

POSSIBILITÉ DE  
CO-ENSEIGNEMENT

PARTICIPATION DES  
ÉLÈVES DANS LE  
CADRE DE PROJETS

SELON LES BESOINS  
DES ÉLÈVES ET EN  
LIEN AVEC LES  
PROGRAMMES DE LEUR  
CLASSE D'ÂGE

LE REGROUPEMENT  
PEUT SERVIR DE  
SOUTIEN AUX  
APPRENTISSAGES  
FAITS EN CLASSE  
DE RÉFÉRENCE



Rentrée dans les  
classes de  
référence les deux  
premières  
semaines



Pour évaluer  
les besoins des  
élèves et  
favoriser les  
apprentissages  
dans leur  
classe



Présentation  
du dispositif  
à toutes les  
classes du  
collège



# En formation CAPPEI, cette année...



Formation sur  
Paris à l'Institut  
Catholique de  
Paris (ICP)

25 septembre -  
6 octobre

13 - 21  
novembre

11 - 15 décembre

17 - 26 janvier

5 - 9 février

11 - 15 mars

25 - 29 mars

3 - 4 avril